

Datacolor® Match Textile

纺织品智能配色



强大而准确的配色软件

对于纺织行业的色彩专业人士来说，Datacolor® Match Textile 提供了增强的功能和更高的易用性。根据客户的需求优化纺织品配方，并通过网络色彩管理提高效率。利用由全球行业特定应用支持支持的完整解决方案简化您的色彩开发流程，从而提高生产力并节省时间和金钱。

经证实的成本降低：

凭借其领先的SmartMatch算法，Datacolor Match Textile 可提供卓越的首次匹配，减少校正需求。其他好处包括：

- 更快的实验室的配色效率
- 更少的实验室染色
- 基于实践的自学系统
- 首次配色成功率提升高达 50%

Datacolor Match Textile

简化色彩开发

确保整个染色过程颜色准确

Datacolor Match Textile 显著增加配方计算的准确性并提高了配色速度，从而提高生产力和降低成本。

成本和质量优化

分组配方设置允许客户轻松优化匹配结果，消除错误并确保更快的颜色批准。

提高效率

通过易于创建的配方结果节省时间和金钱
SmartMatch 算法提供卓越的首次匹配，减少了校正的需要。这会减少原材料消耗并提高产量。

直观地访问教程和卓越的功能

改进的用户界面和交互式教程提高了工作效率，缩短了学习曲线。

确保一致性

快速解决具有挑战性的实验室要求

使用 Datacolor Match Textile 的配方沟通功能快速交换配方和反射率数据，获得宝贵的时间和竞争优势。

通过使用与流程相关的标准来减少纠正

染色后过程产生的色光变化可以通过将偏移数据应用于初始配方来解释。通过将偏移数据应用于任何给定标准，可以确保每次都匹配正确的目标。

Datacolor Match Textile

主要特征

Match Textile 的独特功能和灵活的配置选项使该软件能够进行定制，以满足每个用户的需求。

- 直观的用户界面
- 用户定义的配方状态值
- 增强配方交换
- 客户特定的匹配参数
- 内置历史记录以跟踪配方质量
- 偏移匹配
- 颜色稳定性优化
- 多光源匹配可减少同色异谱
- 优化单/多光源的 dH
- 标准和SmartMatch配方并行
- 详细的教程和内容丰富的每日提示
- 染料兼容性管理以确保使用首选染料
- 3D 图形支持染料选择

Standard		K0008 CHERRY K														
Quality/Style	100.00 (%)	Dacron														
Substrate	(factor)	Dispersol 001 (1.00)														
Process	(factor)	Disperse Exhaust (Dispersol) (1.00)														
Formula		CMC 2-1(D65) Optimization: dE first Illuminant														
dE(CMC) D65	0.3	0.00	0.01	0.01	0.03	0.00	0.03	0.01	0.00	0.01	0.00	0.03	0.00	0.00	0.01	0.00
dL(CMC) D65		0.00	-0.00	-0.00	-0.02	-0.00	-0.02	-0.00	-0.00	-0.00	-0.00	-0.02	-0.00	-0.00	-0.00	-0.00
dC(CMC) D65		0.00	-0.01	-0.00	0.02	-0.00	0.02	-0.01	-0.00	-0.01	-0.00	0.02	0.00	-0.00	0.00	0.00
dH(CMC) D65		0.00	-0.00	0.01	-0.02	0.00	-0.02	0.00	0.00	-0.00	0.00	-0.02	0.00	0.00	0.00	0.00
Metamerism F11	0.2	0.19	0.29	0.29	0.31	0.29	0.34	0.20	0.65	0.87	0.87	0.88	0.87	2.24	2.40	2.59
Metamerism A	0.3	0.63	0.59	0.60	0.59	0.65	0.59	0.76	0.60	0.55	0.56	0.55	0.60	0.43	0.51	0.78
Color Constancy Index		3.44	3.43	3.43	3.43	3.44	3.43	3.41	3.36	3.37	3.37	3.36	3.36	3.32	3.32	3.36
Dyestuff Compatibility Index	0.0	50.00	56.00	50.00	50.00	50.00	50.00	50.00	50.00	50.00	50.00	50.00	50.00	50.00	50.00	50.00
Price	0.0	44.83	44.57	44.51	44.91	43.80	44.85	45.67	43.98	43.56	43.49	43.93	42.84	43.27	42.73	38.55
Trial 1		xxx														
Trial 2		xxx														
Dyestuff		3(3)	1(3)	2(3)	4(2)	6(3)	5(3)	11(3)	7(3)	8(3)	9(3)	10(2)	12(3)	13(3)	14(3)	15(3)
Terasil Yellow 4G		0.0014								0.0015						0.0243
Terasil Orange 2RL				0.0039							0.0040					0.3696
Terasil Red SG					0.0140								0.0144			0.2173
Terasil Red R		1.3099	1.3017	1.2974	1.3133	1.2682	1.3119	1.3094	1.2909	1.2790	1.2744	1.2913	1.2476	1.1756	1.1052	0.8172
Terasil Brill. Blue BGE 200%		0.0018						0.0142	0.0023							
Terasil Brill. Blue 3RL		0.0174	0.0195	0.0196	0.0191	0.0199	0.0181		0.0200							
Terasil Violet BL							0.0008		0.0136	0.0155	0.0156	0.0152	0.0158	0.0706	0.3764	0.0790
Terasil Black SRL 200%																
Recipe with D65																
Standard with D65																

Datacolor Match Textile 提供不同的功能级别，以满足个别客户的要求。Essentials 级别满足所有一般配色需求与 Datacolor Tools Plus 颜色 QC 软件捆绑在一起。

Datacolor Match Textile

染料准备功能

- 染料准备过程中储存的化学品种类
- 多达 16 个级别的染料表征
- 成分兼容性管理器
- 染料质量分析

卓越的配方修正功能

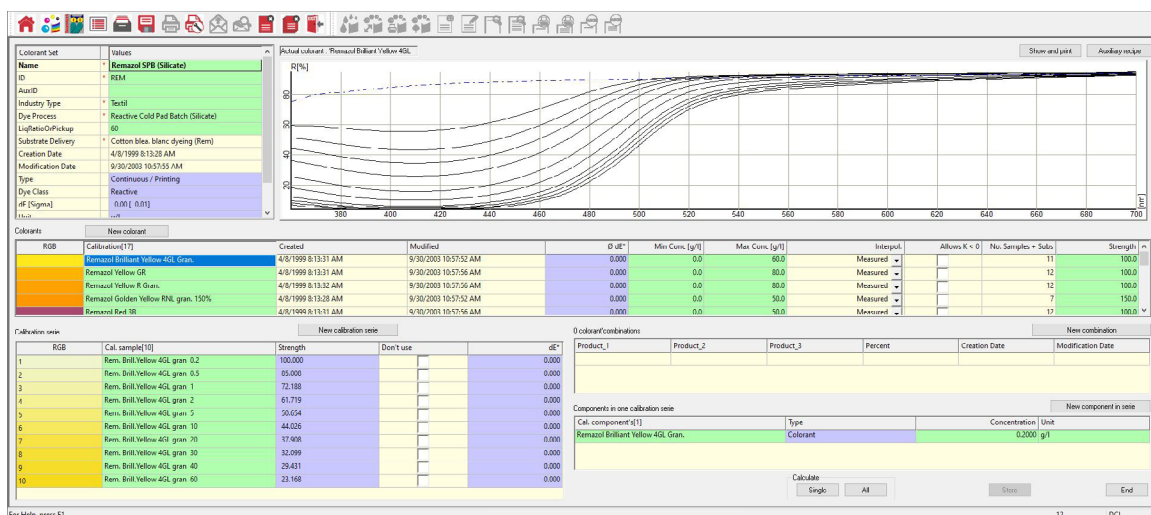
- 修正混纺面料的一个或全部部分
- 用于纠正决策的比色分析
- 基于最小 dH 的阴影校正
- 与工艺相关的配方修正的偏移标准

先进的配方功能

- 创建浸染、连续和轧堆染色、印花和纤维混纺配方
- 先进的配方历史记录、数据排序和搜索功能
- 多种配方优化选项，包括 dH 重量和颜色恒定性
- 可以存储与客户相关的匹配预测设置
- 用户定义的配方状态和位置
- 导出功能，包括理论曲线并导出到 MS-EXCEL
- 适合任何标准的偏移匹配

可选功能包形式提供

- 批量匹配、快速修正
- 手动输入配方
- 附加效果（基材等）的储存和使用
- 具有自动内务管理功能的高级智能匹配
- 多光源、多颜色匹配
- 根据染料技术数据创建染料组
- 使用固定的染料关系和浓度限制
- 完整的实验室染色程序



Match Textile 为各种纺织品着色方法提供先进的着色剂组制备
从浸染、连续染色和轧堆染色到印花和纤维混纺

系统要求

成分	受到推崇的
操作系统	Windows 10 和 11 (仅限专业版或企业版)
所需框架	Microsoft .NET Framework 4.7.2 或更高版本
处理器	双核或更高版本 (请参阅 Windows 操作系统要求)
内存	8 GB 或更多
硬盘	500GB
显示器	1920x1080 - 仅支持 100% 文本大小
显卡	支持OpenGL 2.1的显卡
连接	"串行、USB、蓝牙或以太网 (取决于分光光度计型号)"
服务器操作系统	Windows 服务器 2016、2019、2022
其他要求	SQL Server 2012 至 2019
网络连接	建议使用互联网进行软件更新和许可证激活

注意：较低的系统配置可能会限制某些功能的性能、数据容量和操作。更快的处理器、更多的内存和更快的硬盘将显著提高性能。

欲了解更多信息，请访问：www.datacolorchina.cn