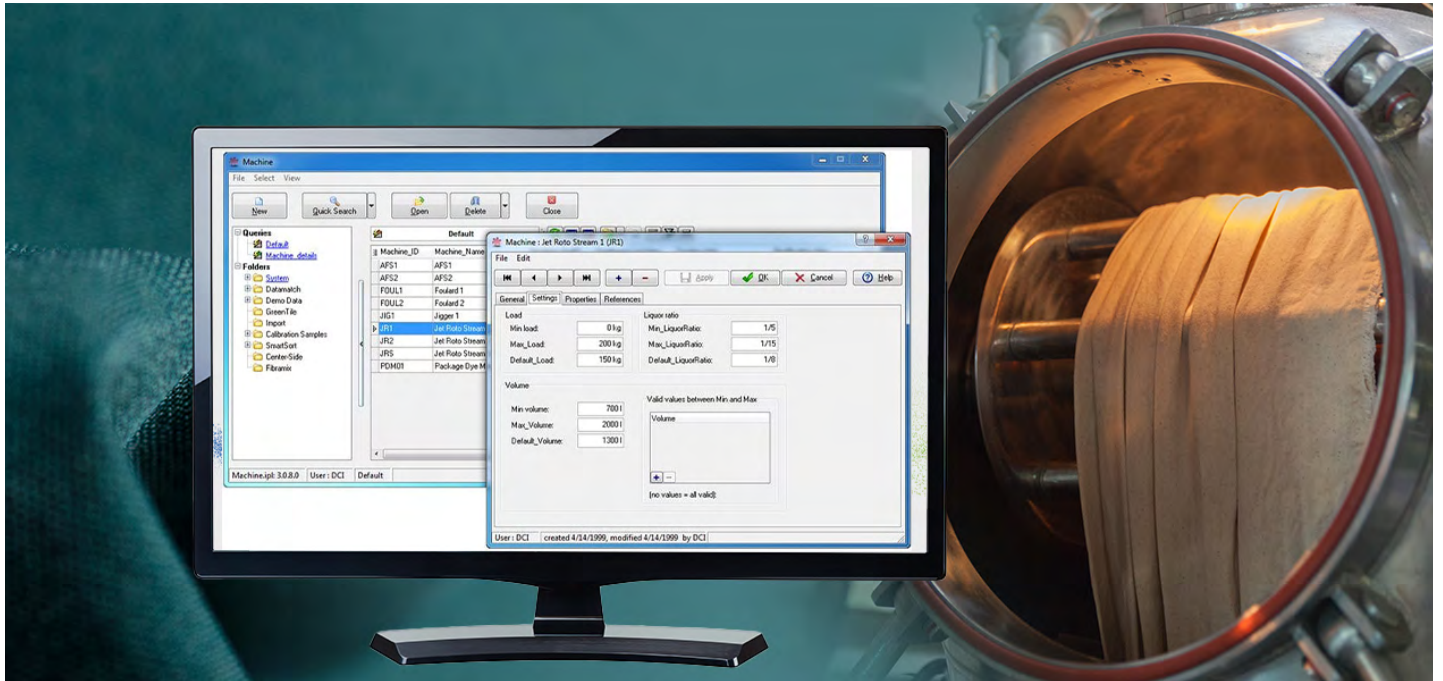


TICKET, WEIGH & PROCESS

Gestion de la production et optimisation des recettes



La manière intelligente, simple et durable de gérer la production en teinturerie et d'optimiser vos processus de finition.

- Réduction des coûts de production
- Améliorations de la qualité
- Intégrer l'expertise des teinturiers
- Répondre aux exigences écologiques et d'efficacité
- Amélioration des capacités de planification et d'analyse des coûts
- Éviter les erreurs de teinture
- Génération automatisée de procédé complet

Des recettes de couleurs précises et des Lab-Dips parfaits ne sont que le point de départ pour des résultats de teinture textiles parfaits. Les véritables défis se situent dans l'environnement de production. Lorsque tous les bons ingrédients et les étapes optimales du processus de teinture doivent être choisis pour garantir un ordre de fabrication (OF), répondant à tous les besoins en matière de qualité, de coût et d'environnement, sans avoir à s'appuyer uniquement sur le savoir-faire d'experts individuels.

Datacolor propose les principales solutions de gestion de la production et d'optimisation des recettes pour garantir que les coûts de production restent faibles sans compromettre la qualité des couleurs ou les exigences écologiques. Faites votre choix parmi 3 applications logicielles puissantes, adaptées aux différents besoins des teinturerie modernes, pour intégrer l'expertise de votre teinturier dans un système dynamique qui garantit la bonne recette de produit et une productivité et des résultats optimaux.

TICKET

GESTION DURABLE DES RECETTES

Datacolor Ticket est un progiciel facile à utiliser qui vous permet d'enregistrer et de gérer vos recettes de production en teinturerie. Il vous donne un accès immédiat à toutes les recettes, vous permettant de créer et de calculer facilement des lots de teinture, sans avoir besoin de systèmes de classement et de calculs manuels. La création de fiches de travail avec Ticket est plus rapide et plus simple.

CARACTÉRISTIQUES

Précision automatique

Ticket élimine le risque d'erreur humaine, vous offre une méthode de travail plus rapide et plus fiable et garantit une précision et une répétabilité totales des recettes de production. Il vous aide à gérer plus précisément toutes vos procédures de teinture.

Contrôle concurrentiel

Datacolor Ticket inclut la possibilité de vérifier les niveaux de stock des produits, garantissant ainsi que les consommations de colorants et de produits chimiques sont correctement surveillées. Le tableau de planification graphique donne un aperçu de tous les lots de teinture générés, offrant ainsi un niveau plus élevé de contrôle sur la planification de la production.

Solution durable

Datacolor Ticket peut stocker des informations écologiques sur tous les colorants et produits chimiques utilisés, qui sont ensuite appliqués pour calculer l'impact écologique de toutes les recettes teintées.

Comment Datacolor Ticket peut-il aider les teintureries ?

- Réduction des erreurs humaines
- Meilleur contrôle des coûts des recettes
- Évaluation de l'impact environnemental
- Meilleures informations sur les consommations de stocks
- Aperçu visuel plus simple du planning de production
- Lien vers Datacolor Match Textile
- Possibilité de liaison avec des distributeurs de produits et de contrôles de production

WEIGH

PESAGE DE PRODUCTION INTELLIGENT

Mesurer la quantité correcte de colorants et de produits chimiques est essentiel pour obtenir des résultats de teinture correspondant à la recette prévue. Transférer les informations d'une recette de production optimisée vers la cuisine couleur peut s'avérer encore plus difficile. Datacolor WEIGH est un logiciel intelligent qui comprend les besoins des travailleurs dans l'environnement de production. L'utilisateur est guidé de manière interactive tout au long du processus de pesée et reçoit des commentaires des balances connectées.

Datacolor WEIGH est entièrement intégré aux systèmes uniques de gestion des recettes de production de Datacolor, Datacolor PROCESS et Datacolor TICKET, pour garantir que les recettes de production sont correctement pesées et que les informations de stock sont toujours à jour.

CARACTÉRISTIQUES

- Personnalisable et facile à utiliser
- Utilisation de la base de données intégrée pour éviter les erreurs
- Grands boutons de fonction faciles à utiliser
- Plusieurs profils d'utilisateurs
- Sélection automatique du prochain travail



PROCESS

OPTIMISATION DES PROCÉDÉS TEXTILES

Datacolor Process est un système expert sophistiqué conçu par des teinturiers – pour les teinturiers. Il enregistre, compile, contrôle et gère toutes les données essentielles associées à l'ensemble du processus de teinture.

CARACTÉRISTIQUES

Des solutions puissantes pour des performances compétitives En appliquant des informations des teintures passées et des règles définissables, le système Process gère et optimise de manière efficace et précise tous les processus et paramètres associés, rationalisant le processus de votre teinturerie et éliminant les erreurs humaines.

Gardez une longueur d'avance

Les teinturerie à succès d'aujourd'hui sont efficaces, adaptables, agiles et attentives aux exigences de l'environnement. Ils doivent appliquer des informations à jour grâce à l'expertise et à l'expérience acquises au cours de nombreuses années passées à fournir des produits de qualité à des clients exigeants.

Quels sont les bénéfices?

Efficacité fiable

En tant que puissant outil de gestion des données, Datacolor Process rassemble vos connaissances techniques, les dernières informations du fabricant, les exigences procédurales spécifiques et l'historique de production pour produire les meilleures recettes de production possibles – rapidement et avec précision.

Gestion de l'impact environnemental

Des procédures de production hautement efficaces et optimisées minimisent non seulement les coûts, mais réduisent également la consommation d'eau et d'énergie, limitent le gaspillage de produits et réduisent les émissions globales, telles que gaz carbonique.

Équilibrer le coût de la qualité

Haute qualité, contrôle des coûts et productivité sont tous étroitement liés. Garantir que vos processus sont précis, efficaces et fiables contribuera à minimiser les coûts de production, tout en garantissant le niveau de qualité optimal requis. En fournissant des outils de gestion pour éliminer les incohérences et améliorer l'application de votre expertise, Datacolor Process vous permet de contrôler totalement le coût de la qualité.

Adaptabilité et flexibilité

Répondre rapidement et efficacement aux nouvelles exigences du marché est un élément essentiel pour gérer une teinturerie compétitive. Avec les informations les plus récentes à portée de main à chaque étape du processus, vous pouvez répondre en toute confiance aux besoins de clients exigeants. Datacolor Process vous aide à gérer et à surmonter les complexités liées à une telle flexibilité

| COMPARAISON DES CARACTÉRISTIQUES | DATACOLOR TICKET | DATACOLOR PROCESS | DATACOLOR PROCESS^{PRO} |
|---|-----------------------------|------------------------------|--|
| Gestion de données | | | |
| Structure des dossiers | ✓ | ✓ | ✓ |
| Fonction de regroupement dans des listes | ✓ | ✓ | ✓ |
| Gestion des données des colorants | | | |
| Saisie des données sur les colorants et échange de colorants | ✓ | ✓ | ✓ |
| Vérification automatique des combinaisons de colorants | - | - | ✓ |
| Gestion de la qualité | | | |
| Entrée de qualité, sous-groupes et mélanges | ✓ | ✓ | ✓ |
| Saisie de facteurs de correction, processus et paramètres spécifiques à la qualité | - | ✓ | ✓ |
| Entrée des auxiliaires spécifiques à la qualité et support du niveau de qualité | - | - | ✓ |
| Gestion des couleurs (standards/références) | | | |
| Historique de production pour chaque couleur et historique des recettes avec données de bon/mauvais | ✓ | ✓ | ✓ |
| Gestion des cleints | | | |
| Saisie des données client et liste des couleurs spécifiques au client | ✓ | ✓ | ✓ |
| Gestion des recettes | | | |
| Stockage de l'état de la recette et recherche via différents critères | ✓ | ✓ | ✓ |
| Mise à jour automatique de la recette par changement de concentration d'un colorant | ✓ | ✓ | ✓ |
| Évaluation des recettes basée sur les coûts du processus | - | - | ✓ |
| Ajouts relatifs de concentrations de colorants | ✓ | ✓ | ✓ |
| Paramètres de recette par défaut | - | - | ✓ |
| Modèles de recettes (sous-programme et espaces réservés pour les colorants) | - | ✓ | ✓ |
| La gestion des processus | | | |
| Création de recettes de production modulaires | - | ✓ | ✓ |
| Traitement des procédés d'épuisement, continus et semi-continus | - | ✓ | ✓ |
| Processus liés spécifiques pour les ajouts et surteinture en production | - | ✓ | ✓ |
| Saisie des processus spécifiques au client (ex.: ajouter du lavage pour client xy) | - | - | ✓ |
| Sélection automatique des opérations via des règles définies: règles si-alors-sinon | - | ✓ | ✓ |

| COMPARAISON DES CARACTÉRISTIQUES | DATACOLOR TICKET | DATACOLOR PROCESS | DATACOLOR PROCESS^{PRO} |
|---|-------------------------|--------------------------|--|
| Gestion de la production | | | |
| Fiche de travail (avancée avec informations supplémentaires et expert en temps/courbes de processus) | - | ✓ | ✓ |
| Calcul des quantités de produits chimiques/colorants pour la cuisine de teinture | ✓ | ✓ | ✓ |
| Sélection de la machine de teinture en fonction des paramètres de la machine | ✓ | ✓ | ✓ |
| Paramètre de production spécifique au lot (ex : auxiliaires supplémentaires, température de démarrage spécifique) | - | - | ✓ |
| Les produits chimiques et les paramètres peuvent être adaptés pour chaque lot de production | ✓ | ✓ | ✓ |
| Historique des lots de production | ✓ | ✓ | ✓ |
| L'historique des ajouts en production | - | ✓ | ✓ |
| Calcul du coût de production incluant : colorants, produits chimiques et coût du processus | - | - | ✓ |
| Gestion des machines | | | |
| Option avancée de gestion des machines avec min/max. charge, rapport de bain, etc. | ✓ | ✓ | ✓ |
| Formules avancées | | | |
| Formules avancées comme « En cas de », « Tableau »,... | - | ✓ | ✓ |
| Fonctions expertes | - | ✓ | ✓ |
| Inventaire: fonctions de base | ✓ | ✓ | ✓ |
| Option de livraison et de réservation | - | - | ✓ |
| Explorateur de rapports: éditeur de rapports | - | - | ✓ |
| Personnalisation de la fiche recette/OF | - | ✓ | ✓ |
| Requête utilisateur et exportation de données vers texte, HTML, EXCEL et XML | - | - | ✓ |
| Ordre de teinture: regrouper/diviser les commandes en lots de teinture avec la même recette | - | - | ✓ |
| Planning graphique | ✓ | ✓ | ✓ |
| Option de pesée contrôlée par ordinateur: Datacolor Weigh | - | optional | optional |
| Intégration avec ERP/GPAO, superviseur de machines ou distributeur de produits | - | optional | optional |

Software Maintenance Support

Inscrivez votre TICKET, WEIGH & PROCESS à un plan de Software Maintenance Support qui garantit un accès continu aux dernières mises à jour logicielles, une assistance experte par téléphone et e-mail, ainsi qu'une compatibilité avec les systèmes d'exploitation les plus récents. Restez à jour, maximisez la fiabilité et maintenez une efficacité optimale grâce au support complet de Datacolor.

Configuration système

| Composant | Recommandé |
|-----------------------------------|--|
| Système opérateur | Windows 10 et 11 (Pro ou Entreprise uniquement) |
| Cadre requis | Microsoft .NET Framework 4.7.2 ou supérieur |
| Processeur | Dual Core ou supérieur (voir Configuration requise pour le système d'exploitation Windows) |
| Mémoire | 8 Go ou plus |
| Disque dur | 500 Go |
| Afficher | 1920x1080 - taille du texte uniquement prise en charge à 100 % |
| Carte graphique | Carte graphique prenant en charge OpenGL 2.1 |
| Connexions | Série, USB, Bluetooth ou Ethernet (selon modèle de spectrophotomètre) |
| Système d'exploitation du serveur | Windows Serveur 2016, 2019, 2022 |
| Exigences supplémentaires | SQL Serveur 2012 à 2019 |
| Connexion Internet | Accès Internet recommandé pour les mises à jour logicielles et l'activation des licences |

Remarque : des configurations système inférieures peuvent limiter les performances, la capacité de données et le fonctionnement de certaines fonctionnalités. Un processeur plus rapide, plus de mémoire et des disques durs plus rapides amélioreront considérablement les performances.

Pour plus d'informations, s'il vous plaît visitez: www.datacolor.com