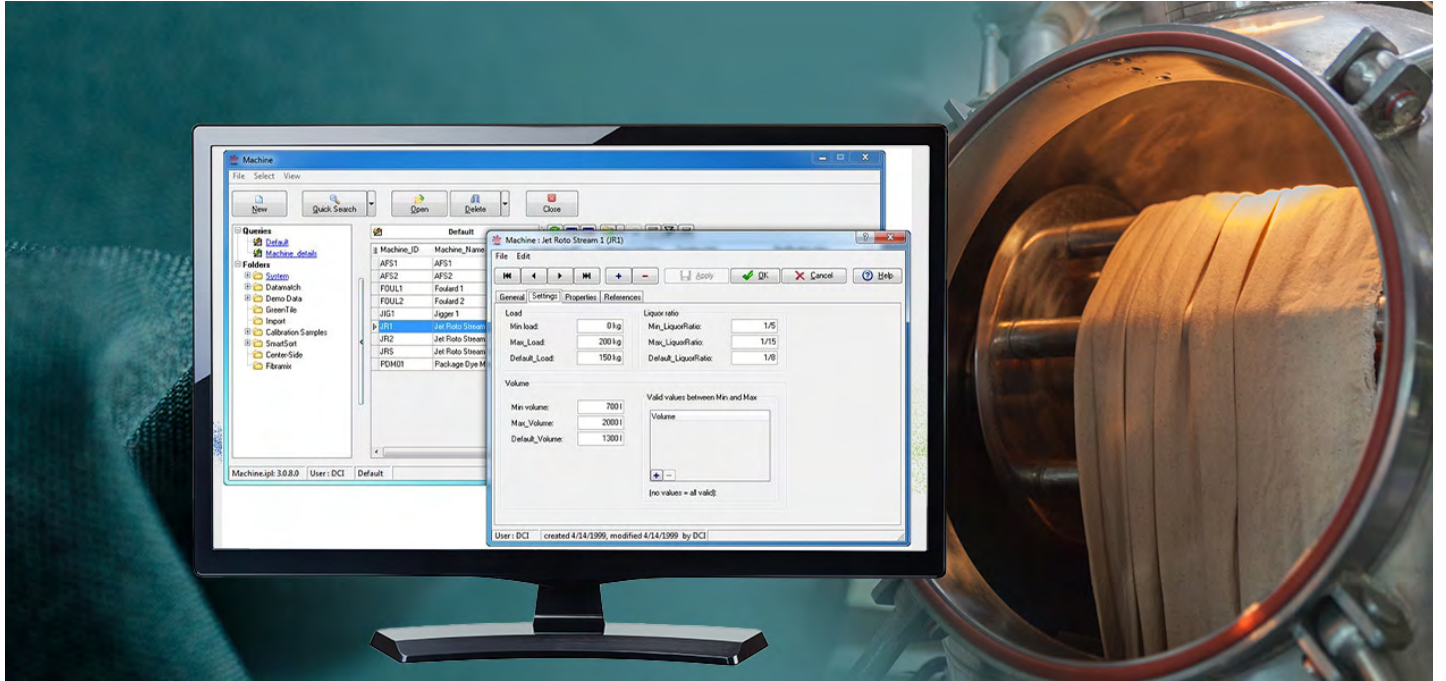


# TICKET, WEIGH & PROCESS

生产管理和配方优化



## 管理染厂生产和优化后整理流程的智能、简单且可持续的方式

- 降低生产成本
- 质量改进
- 融入染色师的专业知识
- 满足生态和效率需求
- 改进的规划能力和成本分析
- 避免染色错误
- 自动流程生成

准确的颜色配方和完美的实验室浸染只是完美纺织品染色效果的起点。真正的挑战是在生产环境中面临的。当必须选择所有正确的成分和最佳的染色工艺步骤以确保批量生产时，满足所有质量、成本和环境需求，而不必仅依赖个别专家的专业知识。

Datacolor 提供领先的生产管理和配方优化解决方案，以确保在不影响色彩质量或生态需求的情况下保持较低的生产成本。从 3 种功能强大的软件应用程序中进行选择，适应现代染厂的不同需求，将染色工的专业知识融入到动态系统中，确保正确的产品配方以及最佳的生产率和结果。

# TICKET

## 可持续配方管理

Datacolor Ticket 是一个易于使用的软件包，可让您记录和管理染厂生产配方。它使您可以立即访问所有配方，使您可以轻松创建和计算生产染料，无需手动归档系统和计算。使用 Ticket 创建作业更加快捷、轻松。

### 特征

#### 自动精度

Ticket 消除了人为错误的可能性，为您提供更快、更可靠的工作方式，并确保生产配方的完全准确性和可重复性。它可以帮助您更精确地管理所有染色程序。

#### 竞争控制

Datacolor Ticket 能够检查产品库存水平，确保正确监控染料和化学品的消耗。图形规划板提供了生成的所有染整的概览，从而对生产规划提供更高水平的控制。

#### 可持续的解决方案

Datacolor Ticket 可以存储有关所有使用的染料和化学品的生态信息，然后将这些信息用于计算所有染色配方的生态影响。

### **Datacolor Ticket 如何帮助染厂？**

- 减少人为错误
- 更好地控制配色成本
- 环境影响评价
- 更好的库存消耗信息
- 更轻松地直观了解生产计划
- 链接到 Datacolor Match Textile
- 能够连接受控称重和生产分配器

# WEIGH

智能生产称重

测量染料和化学品的正确数量对于与预测配方相关的染色结果至关重要。将优化生产配方中的信息传输到色彩厨房可能更具挑战性。Datacolor WEIGH 是一款智能软件，可以了解生产环境中工人的需求。用户在整个称重过程中受到交互式引导，并从连接的秤接收反馈。

Datacolor WEIGH 与 Datacolor 独特的生产配方管理系统 Datacolor PROCESS 和 Datacolor TICKET 完全集成，以确保制定正确的生产配方并且库存信息始终是最新的。

## 特征

- 可定制且易于使用
- 使用集成数据库以避免错误
- 易于使用的大功能按钮
- 多个用户配置文件
- 自动选择下一个工作



# PROCESS

## 纺织工艺优化

Datacolor Process 是一款由染工设计、为染工服务的复杂软件系统。它记录、编译、控制和管理与整个染厂流程相关的所有基本数据。

### 特征

具有竞争力的强大解决方案通过应用历史染色信息和可定义规则，流程系统可以有效、准确地管理和优化所有相关流程和参数，从而简化染厂流程并消除人为错误。

#### 保持领先一步

当今成功的染厂高效、适应性强、灵活且注重环境要求。他们需要应用最新的信息以及多年来为高要求的客户提供优质产品所获得的专业知识和经验。

### 有什么好处？

#### 可靠的效率

作为功能强大的数据管理工具，Datacolor Process 汇集了您的技术知识、最新制造商信息、特定程序要求和生产历史，以快速准确地生成最佳生产配方。

#### 环境影响管理

高效、优化的生产程序不仅可以最大限度地降低成本，还可以减少水和能源的消耗，抑制产品浪费，并减少总体排放，例如二氧化碳。

#### 平衡质量成本

高质量、成本控制和生产力都是紧密相连的。确保您的流程准确、高效和可靠将有助于最大限度地降低生产成本，同时仍确保所需的最佳质量水平。通过提供管理工具来消除不一致并增强您的专业知识的应用，Datacolor Process 使您能够完全控制质量成本。

#### 适应性和灵活性

快速有效地响应新的市场需求是经营有竞争力的染厂的重要组成部分。通过在流程的每个阶段掌握最新信息，您可以满怀信心地满足苛刻客户的需求。Datacolor Process 可以帮助您管理和克服操作中涉及的复杂性并具有如此的灵活性

特性比较	DATACOLOR TICKET	DATACOLOR PROCESS	DATACOLOR PROCESS <sup>PRO</sup>
<b>数据管理</b>			
文件夹结构	✓	✓	✓
列表中的分组功能	✓	✓	✓
<b>染料数据管理</b>			
染料数据输入及染料交换	✓	✓	✓
自动检查染料组合	-	-	✓
<b>质量管理</b>			
输入质量、子组和混合	✓	✓	✓
输入特定于质量的修正系数、流程和参数	-	✓	✓
输入质量特定辅助剂和质量水平支持	-	-	✓
<b>色彩管理 (标准/参考)</b>			
每种颜色的生产历史记录和配方历史记录以及通过/失败数据	✓	✓	✓
<b>用户管理</b>			
输入客户数据并列客户特定颜色	✓	✓	✓
<b>配方管理</b>			
储存配方状态, 并可根据不同条件进行搜索	✓	✓	✓
通过改变染料浓度自动更新配方	✓	✓	✓
基于工艺成本的配方评估	-	-	✓
染料浓度的相对添加量	✓	✓	✓
默认配方参数	-	-	✓
配方模板 ( sup 操作和染料占位符 )	-	✓	✓
<b>流程管理</b>			
创建模块化生产配方	-	✓	✓
连续和半连续工艺的废气处理	-	✓	✓
用于生产添加和重新染色的特定链接流程	-	✓	✓
输入客户特定流程 ( 例如: 添加洗涤客户xy)	-	-	✓
通过定义的规则自动选择操作: if-then-else 规则	-	✓	✓

特性比较	DATACOLOR TICKET	DATACOLOR PROCESS	DATACOLOR PROCESS <sup>PRO</sup>
<b>生产管理</b>			
批量出票（带有附加信息的高级版和带有处理时间/曲线的专家）	-	✓	✓
染料化学品/染料用量的计算	✓	✓	✓
根据机器参数选择染色机	✓	✓	✓
批次特定的生产参数（例如：额外的助剂、特定的起始温度）	-	-	✓
化学品和参数可针对每个生产批次进行调整	✓	✓	✓
生产批次的历史	✓	✓	✓
生产历史增加	-	✓	✓
生产成本计算包括：染料、化学品和加工成本	-	-	✓
<b>机器管理</b>			
具有最小/最大的高级机器管理选项。负荷、浴比等	✓	✓	✓
<b>高级公式</b>			
高级公式，如 “In Case of” 、 “Table” ……	-	✓	✓
专家功能	-	✓	✓
<b>库存：基本功能</b>	✓	✓	✓
送货和预订选项	-	-	✓
<b>报告浏览器：报告编辑器</b>	-	-	✓
配方/染料形式定制	-	✓	✓
用户查询和数据导出为文本、HTML、EXCEL 和 xml	-	-	✓
<b>染色订单：将订单分组/拆分为具有相同配方的染色批次</b>	-	-	✓
<b>图形计划板</b>	✓	✓	✓
<b>Datacolor Weigh 控制称重选项</b>	-	可选	可选
<b>与 ERP/主机、染色机主管或生产分配器集成</b>	-	可选	可选

# Software Maintenance Support

将您的TICKET, WEIGH & PROCESS注册到Software Maintenance Support计划中，以确保您持续获得最新的软件更新、通过电话和电子邮件的专家协助，以及与最新操作系统的兼容性。保持最新状态、最大化可靠性，并通过Datacolor的全面支持保持最高效率

## 系统要求

成分	受到推崇的
操作系统	Windows 10 和 11 (仅限专业版或企业版)
所需框架	Microsoft .NET Framework 4.7.2 或更高版本
处理器	双核或更高版本 (请参阅 Windows 操作系统要求)
内存	8 GB 或更多
硬盘	500GB
显示器	1920x1080 - 仅支持 100% 文本大小
显卡	支持OpenGL 2.1的显卡
连接	串口、USB、蓝牙或以太网 (取决于分光光度计型号)
服务器操作系统	Windows Server 2016、2019、2022
其他要求	SQL Server 2012 至 2019
网络连接	建议连接互联网以进行软件更新和许可证激活

注意：较低的系统配置可能会限制某些功能的性能、数据容量和操作。更快的处理器、更多的内存和更快的硬盘将显著提高性能。

想要了解更多信息，请访问：[www.datacolorchina.cn](http://www.datacolorchina.cn)